
 KOCAMANOĐLU®

Tanitim Sunumu

Kocamanođlu Ticaret 1984 yılında Mehmet KOCAMAN tarafından kurulmuştur.

Ana faaliyet dalı soba, soba bacaları ve oluk işleri olarak sektöre ilk girişini yapmıştır. 1984 – 2007 yılları arasında faaliyetlerine

devam eden Kocamanođlu Ticaret Trakya Bölgesinde sektörünün en iyisi olmayı başarmıştır.

2008 yılında Mehmet KOCAMAN'ın vefatıyla işletmeyi Bülent ÇAVUŞ devralmıştır.

2008 Yılında Bülent ÇAVUŞ'un devir almasıyla beraber faaliyet alanlarını Endüstriyel Havalandırma Sistemleri, Çelik Baca Sistemleri,

Isıtma-Soğutma sistemleri olarak genişletmiştir.

Bu sektörde attığı adımlarla kısa sürede Kocamanođlu Ticaret Trakya da havalandırma ile baca sektörünün en iyi tedarikçisi ve

uygulayıcısı haline gelmiştir.

İlk proje uygulamalarına 2014 yılında başlamış olup devamında resmi daire projelerinin altına imzasını atmayı başarmıştır.

Kaliteye önem veren Bülent ÇAVUŞ son sistem üretim ve montaj ürünleriyle Ulusal düzeyde tanınan bir firma haline getirmiştir.

2016 Yılında başarılarının sonucu olarak kurumsallaşma kararı alan Bülent Çavuş, Kocamanođlu TİCARET'in kurucusu olan

Mehmet KOCAMAN'ın anı ve hatırası için firmanın ismini MK KOCAMANOĐLU olarak değiştirmiştir.

MK KOCAMANOĐLU kurumsallaşma adına attığı adımlarla isim hakkı, ISO 9001:2008 ve ISO 14001:2004 belgelerini almıştır.

Bugün MK KOCAMANOĐLU

Günlük 800m² havalandırma kanalı üretim hacmi olan, Endüstriyel Baca montajı,

Endüstriyel ısıtma ve soğutma sistemleri montajı yapan bir firmadır.

Katma değeri yüksek, müşteri beklentisi üzerinde ürünler üreten, satan ve sürekli büyüyen bir şirket olmak.

Türkiye'nin en iyi çözüm ortağı ve üreticisi olmak.

Bu amaca yönelik olarak insan merkezli yönetim anlayışımız ile gerek üretimde gerekse ulusal pazarda kalite ve güvenilirliğimizi kaybetmeden teknoloji, inovasyon ve hizmet çalışmalarımızı sürdürmeye devam ediyoruz ve bunun MK Kocamanoğlu dahilindeki tüm çalışanların sorumluluk alması ve katılımını gerektiren iddialı bir vizyon olduğunun bilincindeyiz.

Sorumluluk duygusu, dürüstlük ve kanunlara riayet temel değerlerimiz olmak üzere; rakipsiz servis paketleriyle desteklenen yüksek kaliteli ürün ve hizmetlerimizle en çok tercih edilen Havalandırma sistemleri tedarikçisi olarak kalmak için kararlıyız.

- HAVALANDIRMA SİSTEMLERİ
- BACA SİSTEMLERİ
- SOĞUTMA SİSTEMLERİ
- ISITMA SİSTEMLERİ
- FİLTRE SİSTEMLERİ
- AYDINLATMA SİSTEMLERİ
- BORU HATTI İZOLASYONU
- EPOKSİ UYGULAMALARI
- MASTER FLASH



Hava kanallarımız TSE belgeli galvaniz, paslanmaz veya alüminyum levha ve TUV belgeli yüksek mukavemetli, sızdırmaz özellikli flanş ve köşe parçaları ile imal edilmektedir.

Düz kanal imalatı 100-2500 mm. aralığında otomatik olarak makinelerde yapılmaktadır. Günlük üretim kapasitesi 800m²dir.

Kanallar, dirsekler, redüksiyonlar otomatik kenet makinesi ile el işçiliği olmaksızın kapatılmaktadır.

Üretim sonrası mastik silikon ile sızdırmazlık sağlanır.

Punta noktaları paslanmaya karşı krom boyanmaktadır.

Üretilen parçaların her biri hat ve pozisyon numaralarına göre etiketlenmektedir.

Bu işlem montajda çok büyük kolaylık sağlamaktadır.

*Tüm kanal üretimlerimiz, -30°C +100°C aralığında kullanılmaktadır.

*+3000 Pa. basınca kadar kullanılmaktadır.

*Tüm imalatlar bilgisayar destekli tezgahlar ile üretildiği için ölçü hatası yoktur

*Şantiyede montaj çok hızlı olup, zaman ve işçilik tasarrufu sağlar

*Minimum hava kaçağı, maximum enerji tasarrufu sağlamaktadır.

*Silindirik hava kanalları 3 ve 6 m. standart boylarda üretilmektedir.

*Standart çaplar (mm) :Ø100-Ø125-Ø150-Ø160-Ø180-Ø200-Ø224-Ø250-Ø280-Ø300-Ø315-Ø355-Ø400-Ø450-Ø500-Ø600-Ø630-Ø710-Ø800-Ø900-Ø1000-Ø1120-Ø1250

Kanal imalatında anti-bakteriyel mastik kullanılmaktadır.

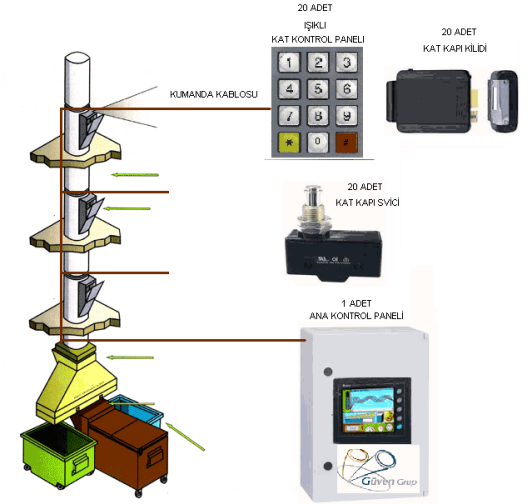




Baca çeşitleri nelerdir?

Baca çeşitleri; duman bacası, hava bacası, tesisat bacası ve çöp bacası olmak üzere dörde ayrılıyor.

- 1- Duman bacası;** Faydalandığı piyes veya piyeslerdeki ya da ortak alandaki duman ve kokuları uzaklaştırmaya yarayan bacaya deniyor.
- 2- Hava bacası;** Işıklık yapılması gerekmeyen piyes veya piyeslerin ya da ortak alanın havalandırılmasına yarayan bacaya deniyor.
- 3- Tesisat bacası;** Binada düşey doğrultuda kablo, boru, kanal gibi tesisat elemanlarının topluca geçirildiği, ortak mahallere açılabilen ve müdahale edilebilen bacaları ifade ediyor.
- 4- Çöp bacası;** Binada düşey doğrultuda katı atıkların zemin veya bodrum kata ulaştırılması için kullanılan bacaya deniyor. Çöp bacalarının Türk Standartları Enstitüsünün standartlarına uygun yapılması gerekiyor.



Duman (Ateş) Bacaları

Yapılarda ateş kaynaklarından çıkan gazların çatı üstünden havaya atılması için bina içinde veya binaya bitişik olarak düzenlenen kanallardır. Şekilleri kare, silindir veya dikdörtgen prizması şeklinde olabilir.

Ateş bacalarının yapımında TS 11386' nın kurallarına uyulmalıdır.

Bacalar aşağıda verilen kurallara uygun olarak yapılmalıdır.

DOĞALGAZ BACA ŞARTNAMESİ nin genel hatları :

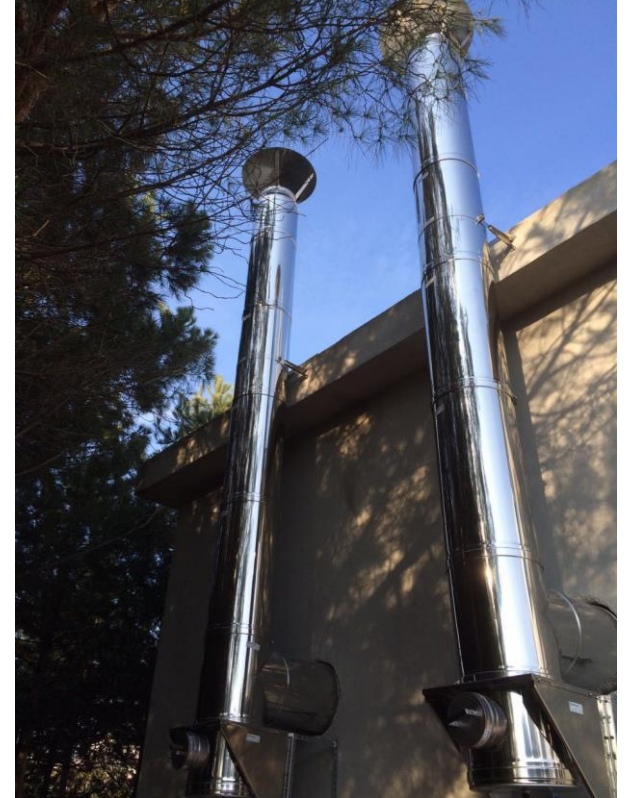
- 1.Baca firması dahil olduğu **GAZMER** den (gaz dağıtıcıları birliği merkezinden) yetkilendirilmiş olmalıdır (firma **gazmerin** sitesinden kontrol edilebilir)
- 2.Bacalar [fabrikada kalite kontrollü](#) TS-EN 1856 standartında üretilmelidir ve Ugetam yada Gazmer tarafından yetkilendirilmiş personel tarafından montaj edilmelidir.
- 3.Baca malzemesi [yoğuşmalı baca](#) için 316 kalite paslanmaz olmalıdır, üfleli brülörler için 304 kalite de olabilir. Bacaların üzerinde, her ürünü tanımlayan etiket olmalıdır, montajdan sonra baca sisteminin genelini tanımlayan ayrıca bir metal etiket olmalıdır.
- 4.Baca sistemi [çatı seviyesini aşmış metal bir yapı](#) olduğu için yıldırım çekmeye çok müsaittir, kazanın brülörün , elektrik sisteminin zarar görmemesi açısından, yıldırım düşmesine karşı her baca topraklama hattına bağlanmalıdır.
- 5.Doğalgaz yandığında su buharı ortaya çıkar dolayısıyla baca içerisinde yoğuşan suyun tahliyesi için drenaj olmalı ve bir su giderine bağlanmalıdır.
- 6.Bacanın en altında bir temizleme kapağı yer almalıdır, temizleme kapağı baca içerisine düşebilecek bir cisime ulaşmanın yanında baca temizleme konusunda da gereklidir.

7.Bacanın tabanında dūşey yükünü taşıyan , taşıyıcı sehpa olmalıdır.

8.Baca sisteminde alüminyum fleks baca **kullanılmamalıdır.**

9.Bacanın olduđu bölgede yer alan taze **hava girişleri kapatılmamalıdır.**

10.Abone; bacasının bakım onarımından ve temizliğinden sorumludur, her üç ayda bir temizlik yaptırılması gereklidir. (binaların yangından korunması hakkında yönetmelik)



Binalarda kirli ve pis kokulu havayı uzaklařtırmak ve yerine temiz havanın mekânlara ulařtırılması amacıyla yapılan kanallara havalandırma ya da vantilasyon bacaları denir.



SERBEST DURAN-ENDÜSTRİYEL BACALAR

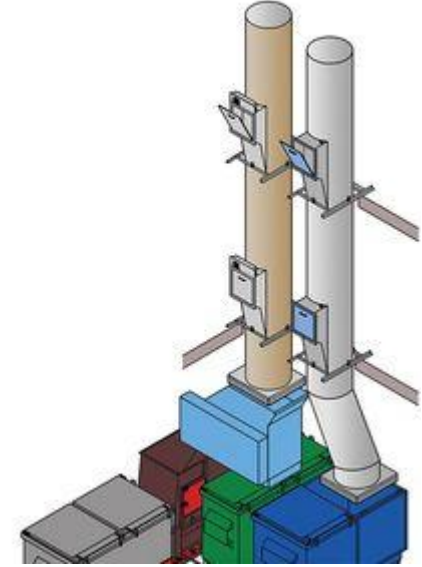
Mekanik direnç ve Karalılığı;Sistemin kendisine taşıtılan,bir başka yapıya taşıtılan veya çelik halatlarla sağlanan bacalar,serbest duran-endüstriyel bacalar olarak kabul edilmektedir.Bunların dışında;

- Yan destekler arasındaki mesafe 4 metreden fazla ise,
 - Yapının en üst bağlantısından itibaren serbest duran kısmın yüksekliği 3 metreden fazla ise,
 - Bina ile bacanın dış yüzeyi arasındaki yatay mesafe 1 metreden fazla ise,
- Serbest duran-endüstriyel bacalar olarak kabul edilmektedir ve bu doğrultuda tasarlanmalıdır.



Çöp Şutu

Çöp Şutu, yüksek binalarda çöplerin sağlıklı biçimde toplanarak uzaklaştırılması için kullanılırlar Bacanın geçeceği yere bağlı olarak ses yalıtımı da yapılabilir. Her katta bir kapağı bulunur kapak duruma göre sağa-sola açılır yada aşağı- yukarı veya yukarı – aşağı açılır şekilde tasarlanabilir. Çöp Şutları 304 kalite paslanmaz çelikten üretilmektedir. Yüksekliğe göre değişik kalınlıklar kullanılır. 304 kalite paslanmaz çelik çöpün içerdiği neme, asitlere ve alkalilere dayanıklı olmasının yanı sıra; mukavemetinin güçlü ve yüzeyinin fazla olması nedeniyle çöp şutlarında kullanımı kesinlikle tavsiye edilen malzemedir.



ÇAMAŞIR AYRIŞTIRMA SİSTEMİ

Yüksek binalar, konutlar, otel, hastane ve residence gibi yapılarda çamaşırların toplanarak ilgili çamaşır toplanma odasına iletilmesini sağlayan bir sistemdir.

*Sisteme istenen katlarda çamaşır atma kapağı konulur. Bu kapaklar mekanik kilit sistemi ile açılabilceği gibi, birbirlerine elektronik olarak bağlantı yapıp ,PLC sistemiyle de kontrol edilebilirler.

*Kapaklar ,duman ve koku için yayılmasını önleyecek şekilde tasarlanmışlardır.

*Tüm kapaklar yangına dayanıklı bir şekilde tasarlanmışlardır.

*İsteğe bağlı olarak kapaklı modüllerin üzerinde sistemi istenen zamanlarda yıkamak ve yangın esnasında kullanmak üzere sprink yuvası konulabilir.

*Sistemi havalandırmak için, sisteme havalandırma bacası konulur. Sistemin tasarımına göre fan ilavesi yapılabilir.

*İsteğe bağlı olarak ısı ve ses yalıtımı da yapılabilir.

*Sistemin altındaki alma ağızı denilen bölümde , yangın esnasında eriyerek kapağın kapanmasını sağlayan sigorta bulunmaktadır.



Rüzgar Enerjili Çatı Aspiratörü (Green-Vent)

Green-vent Wind, aspiratörün içinden geçen rüzgârın yaratmış olduğu yenilebilir enerjiyi kullanır.

Çok düşük rüzgâr hızı bile aspiratörü döndürmeye yeterlidir. Green-vent Wind'in rüzgâr altında kalan kısmında düşük basınç oluşur ve bu alçak basınç bölgesinde ilerleyen hava, aspiratörünün kanatları arasından dışarı çıkar.

Bu şekilde Green-vent Wind içinden sürekli bir hava akışı olur. Green-vent Wind'in dönmesiyle oluşan merkezkaç kuvvetinin etkisiyle kanatlar dışarı atılan sıcak ve kirli havanın yerine sürekli taze hava gelir.

Rüzgârın hiç olmadığı anlarda bile, sıcaklık farklılıkları ve ısı akışı yüzünden Green-vent Wind daima havalandırmayı sağlar. Green-vent Wind, 'Düşük hızda Dinamik yağmur sızma' testine göre yağmura dirençlidir.

Özellikleri

- Tüm rüzgar hızlarında daha iyi performans için dikey kanat teknolojisi.
- Yuvarlak şekilli aspiratörlere göre 3 kata kadar emiş kapasitesi.
- Hafif fakat yüksek dirençli alüminyum konstrüksiyon sayesinde paslanmaz yapı
- Maliyet verimliliği için 3 farklı ölçü
- Elektrik kullanmadan çalışma
- AS4740'a göre rüzgar yükü testine uygunluk
- Düşük hızda dinamik yağmur sızdırmazlık testine uygunluk
- Bütün yıl boyunca havalandırma
- Hassas ve kaliteli rulmanlar
- Bütün ölçülerde daha büyük egzoz açıklığı sayesinde daha iyi havalandırma.
- 15 yıl üretici garantisi
- Hava miktarını ayarlamak için opsiyonel olarak 12V DC motorlu damper.



Breezair

Breezair TBA 550 Tipi Aksiyal Fanlı Evaporatif Soğutucular; 11.000 m³/h debi ve 80 Pa basınç kapasitesinde cam elyafı polimer karbon gövdeli kompozit yapıya sahip ünitelerdir.

BREEZAIR Avustralya menşelidir.

Dış ortam şartlarına göre 14,7 - 28 kW arasında değişen soğutma kapasitesi. Konvansiyonel sistemler ile kıyaslandığında genellikle %80'ler mertebesinde enerji tasarrufu sağlamaktadır.

Enerji sarfiyatı fan, motor ve pompa dahil 1,36 kW. EER = 10,5

Zararlı çevresel CFC (Kloro Florür) , HFC (HeptaFlorür) gazlarını içermez ve çevreyi kirletmez , tamamen çevre dostudur.

%100 taze hava sayesinde Legionella (Lejyoner) hastalığının oluşmasını engeller , havada bulunan bakterilerin yaklaşık %63 oranında ortadan kalkmasını sağlar, endotoksini %30 - %40 oranda azaltarak sağlıklı ,temiz ve soğutulmuş konforlu ortam oluşturur.

Dünyada, ALMAN VDI standart 6022 (hijyen sertifikası) sertifikası alan ilk evaporatif soğutucudur.

İletkenlik sensörü ile sertlik ölçümü yapılarak otomatik su defrostu ve su takviyesine bağlı olarak Min. kireçlenme ve pad kullanım süresinin uzatılması.

Elektronik ve programlanabilir LCD kontrol ünitesi.

Breezair patentli chillcel özel tasarımı dolgu maddesinden yapılmış padleri ile % 90 a kadar su tutma verimliliği ve G4 filtrasyon kabiliyeti.

Su distribütör sistemi ve padler üzerinde bulunan header aparatları ile, su dağıtımı esnasında pad yüzeylerinde kuru bölge kalmama özelliği.

İsteğe bağlı olarak Wall kontrol ve Hub sistemi ile Max. 41 cihaz bağlanarak, mahalın sıcaklık ve nem oranı merkezi olarak sağlanabilir.

İsteğe bağlı olarak IWC kontrol paneli ve PLC bağlantısı ile BMS sistemine bağlanabilirlik.



Fabrikalar	Tekstil Sanayii	Otomotiv Sanayii	Makina İmalat Sanayii	Restaurant, Kafe ve Yemekhaneler	Spor Kompleksleri	Besicilik ve Tavukçuluk Tesisleri
Matbaa ve Ambalaj Sanayii	Tersaneler	Uçak Hangarları	Show Roomlar	Düğün Salonları	Cami, Kilise ve İbadethaneler	



EURAD radyant ısıtma sistemi sadece bir emiş aspiratörü ile daha fazla EURAD borulu radyant kullanılarak oluşturulmuştur bu yüzden tek bir egzoz hattı vardır. Çeşitli özelliklerdeki yapılarda ısıtma problemlerini çözmek için tasarlanmıştır, başlıca avantajları kurulum esnasındaki esneklik ve her bir EURAD birimlerinden gelen egzozları tek bir egzoz boru hattında toplayabilmesidir.

Her büyüklükteki yapıyı bölümler halinde ya da bütünüyle ısıtma imkanını sağlayabilecek şekilde titiz bir şekilde dizayn edilmiştir. Yanma birimlerinin tüm bileşenleri tekil EURAD borulu radyantlar ile aynı özelliklere sahiptir, buna ilaveten tüm egzoz boru hatları alüminyumdan ve tüm eklem noktaları yüksek sıcaklık dayanımlı sızdırmaz contalardan imal edilmiştir.

SAĞLIKLI:

Hava hareketi olmaması sayesinde temiz ve sağlıklı ortamlar.

ÇOK YÖNLÜ:

Her türlü montaj şekline uygundur.

GÜVENİLİR:

Yüksek kaliteli malzemelerin kullanılması nedeniyle bakımı kanunlar tarafından öngörülen kontroller ile limitlidir.

YÖNLENDİRME:

Radyant ışınlarının belirli alanlara yönlendirilmesine olanak sağlar.

TASARRUF:

Sistemin işleyişinde yakıt tasarrufu sağlar.

KONFOR:

Sıcaklık katmanları oluşturmadan konforlu bir çalışma alanı sağlar. Ekstra ısıtma ekipmanları olmaksızın duvara veya tavana monte edilebilir.

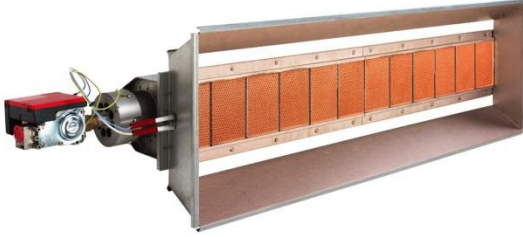
HIZLI:

Çalıştırılmasından sonra çok kısa bir süre içerisinde tam güce ulaşır.

SESSİZ:

Alan içerisinde sessizlik garantisi





Zorlanmış konveksiyonlu sıcak hava jeneratörü EUGENEndüstriyel ve ticari alanları ısıtmak için kullanılan bağımsız otomasyonlu bir cihazdır. Isı alışverişi, bir ara sıvının yardımı olmaksızın dayanıklı yanma odasının dış yüzeyinden bir veya daha fazla vantilatör tarafından üretilen hava akışı tarafından gerçekleştirilir.

Doğal gaz veya LPG ile çalışan, güvenli, modüler ve kolay monte edilebilen EUGEN "S" serisi sıcak hava jeneratörleri genellikle ısıtılacak alanın içerisinde kullanılır. Doğalgaz, LPG veya motorin ile çalışan EUGEN "B" serisi sıcak hava jeneratörleri ise hem ısıtılacak alan içerisine hem de bina dışarısına monte edilebilmektedir, özel üretilen modelleri ise -55°C sıcaklıklarda dahi çalışabilecek şekilde dizayn edilmiştir. Modüler yapıları seçilmiş bölgeler için kısmi ısıtmaya veya her türlü hacmi komple ısıtmaya uygun olmalarını sağlamıştır.

EUGEN sıcak hava jeneratörlerinin kullanılması eski ve geleneksel ısıtma sistemlerine göre termal ataletin en aza indirgenmesini sağlayarak enerji tasarrufunu arttırmış ve buzlanma riskini ortadan kaldırmıştır.

YÖNLENDİRME:

Geniş ürün gamı içerisindeki modeller hava akımının belirli alanlara yönlendirilebilmesine olanak sağlar.

GÜVENİLİR:

Yüksek kaliteli malzeme kullanımı sayesinde piyasa standartlarının oldukça üzerinde bir yapıdadır.

MODEL ÇEŞİTLİLİĞİ:

Isı girişi, hava akımları, statik basınç ve sıcak / soğukta çalışma imkanı her türlü ihtiyaca yönelik çözüm sunar.

HIZ:

Direkt ısı değişimi nedenle düşük termal atalet sağlar.

ÇOK YÖNLÜ:

Kurulum Esnekliği: Asma tipi "S" modelleri ve zemine yatay veya dikey kurulan "B" modelleri. Zemin tipi "B" modellerinde hem binanın içine hem de binanın dışına kurulum imkanı ve kanala bağlanabilme imkanı vardır.

TASARRUF:

Yüksek ısıl verimlilik sayesinde yakıt tasarrufunda artış sağlar.

ÇEVREYE DUYARLI:

Düşük NOx emisyonlu brülörler kullanılmaktadır.





Tek Akrobat Kollu, Mobil Duman Filtresi.

- Kaynak Dumanı için ideal.
- W3 Sertifikası şartlarına göre tasarlanmıştır.
- Temizlenebilir, uzun ömürlü pliseli kartuş filtre kullanılmaktadır.
- İş güvenliği şartlarına uygundur

Genel Özellikler

Yapısı lojistik maliyetlerinin azalmasını, üretim ve montaj zamanının kısaltılmasını ve yüksek kapasitelerde üretim imkanı sağlamaktadır.

Kabin; yan ve üst panelleri, davlumbazları, kapı omegaları ve taşıyıcı ayakların tamamı uygun saç kalınlarında pres bükümlü ve kaynak yada vidalı birleştirilerek sızdırmazlığı sağlanmış, dkp galvaniz, paslanmaz yada siyah sacdan üretilmektedir. Kabin içinde sırasıyla; çarpma plakası, separatör, metal filtre, kaset filtre ve hepa filtre bulunur.

Yağ buharı filtreleme kapasitesi yaklaşık %99.99 dur. Yağ buharı ve aynı zamanda duman filtreleme yapan üretimler mevcuttur.

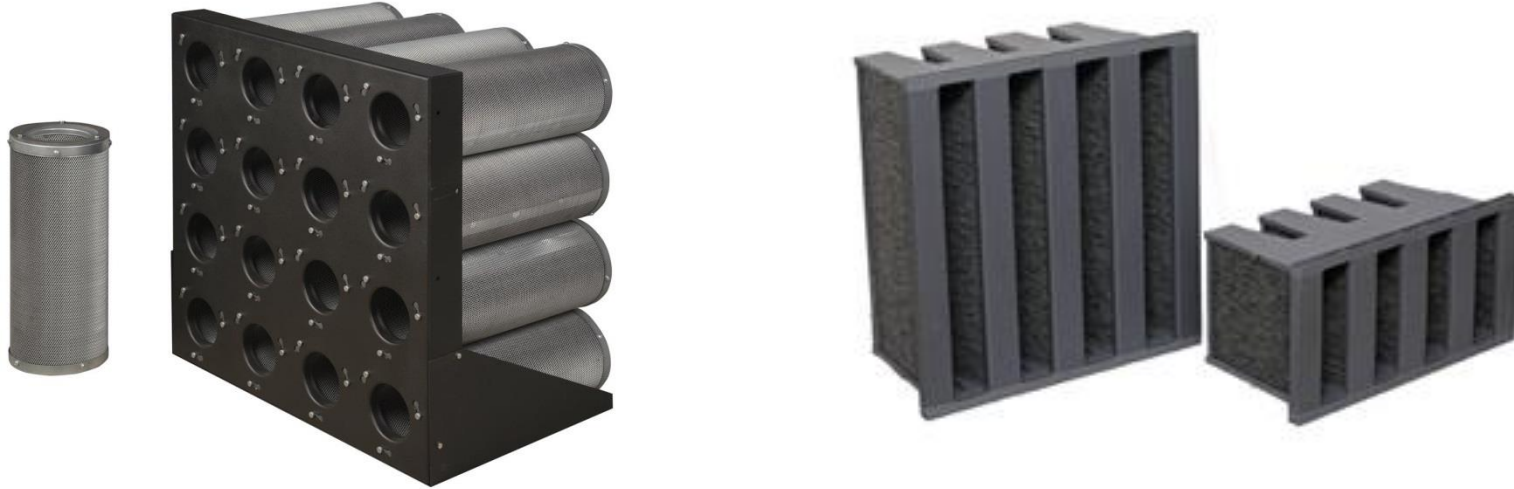
Filtrelerin değişimleri kolaylıkla yapılabilmektedir.

Yatık ve dik tip olarak üretimler mevcuttur.

AKTİF KARBON FİLTRE

Klor ve bileşikleri, deterjan ve sanayi atıkları, hoş olmayan koku ve tat oluşturan organik maddeler, petrol ve asbest gibi maddeler insan sağlığına zararlıdır ve suyu kullanılmaz hale getirirler. Aktifleştirilmiş karbonun 100 kat arttırılan yüzey alanı (1200 m²/gr) ve yüksek absorpsiyon özelliği sayesinde bu kirleticilerden kaynaklanan renk, tat, koku giderilir.

Aktif karbon sistemleri fiziki-kimyasal arıtma yaparlar. Bu işlem fiziksel süzmenin yanında absorpsiyonu kapsadığı için uzman mühendis tarafından verilen kullanım ömrü sonunda aktif karbonun tamamen değiştirilmesi gereklidir. Tam otomatik aktif karbon filtreler polietilen veya çelik tankların içinde Quartz ve aktif karbondan oluşan yapıya sahiptir.



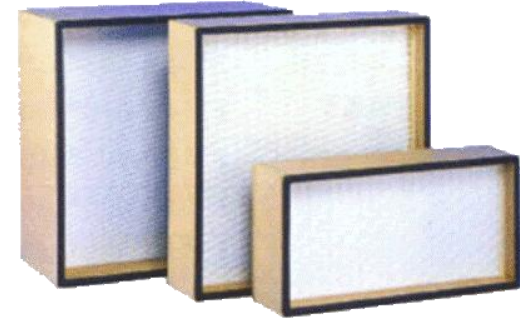
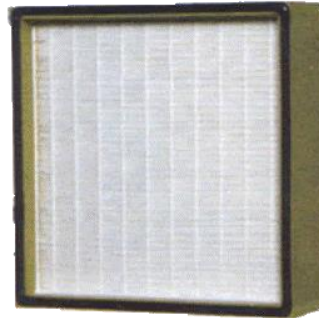
HEPA FİLTRE

Hepa (High Efficiency Particulate Arresting - Yüksek Etkinlikte Partikül Yakalayıcı) filtre %85 ve üzerinde, 0,3 mikrona kadar havada bulunan partikülleri havadan arındırabilen filtrelerdir.%99,97 oranına sahip olan filtrelere True Hepa (Gerçek Hepa) filtre denir. Bu oranın biraz altında kalanlarına ise Hepa filtre denir. %99,99 oranına sahip olan filtrelere ise ULPA filtre denir.

Hepa filtreler kullanıldıkça zaman içerisinde filtreleme performanslarından hiç bir şey kaybetmezler aksine filtre kullanıldıkça filtreleme performansı artar, yani sizler her zaman için hepa filtrelerin filtreleme performasına güvenebilirsiniz (örneğin %99 bir hepa filtre kullanıldıkça %99,97'ye veya daha yukarıya çıkar).

Ancak metal plakalardan oluşan elektrostatik filtreleri çok sık olarak yıkayıp temizlemek gerekir çünkü metal plakalar üzerinde biriken partiküller elektrostatik filtrenin filtreleme performansını olumsuz yönde etkiler ve her gün düşer, yani elektrostatik filtrenin filtreleme performasına sürekli olarak güvenemezsiniz (örneğin %95 bir elektrostatik filtre kullanıldıkça ortamın kirliliğine bağlı olarak bir iki gün içerisinde %80'e daha sonraki günler %70'lere veya daha aşağıya düşebilir).

Günümüzde ameliyathanelerde, hastahanelerde ve temiz oda uygulamasında filtreleme performansı güvenilirliğinden ve bakım gerektirmeyen yapısından dolayı hepa filtreler kullanılmaktadır.



G2-G3-G4 Panel Kaset Filtreler,

Havalandırma sisteminde ön toz tutucu olarak kullanılır.
G2, G3, G4 Sınıfında Kaba Filtre Olarak Adlandırılır

Galvanize sac kasa, zigzaglı tel kafesli elyaf filtre
Farkı tip ve ebatlarda üretimi mevcuttur.



Kaset Panel Filtre

Endüstriyel havalandırma ve iklimlendirme sistemlerinde. Ön filtreleme kaba ve daha ince partiküllerin ayrılmasında. Hava iyileştirme tesisleri, filtre duvarları.

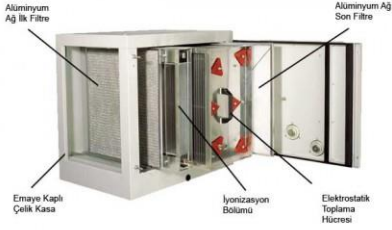
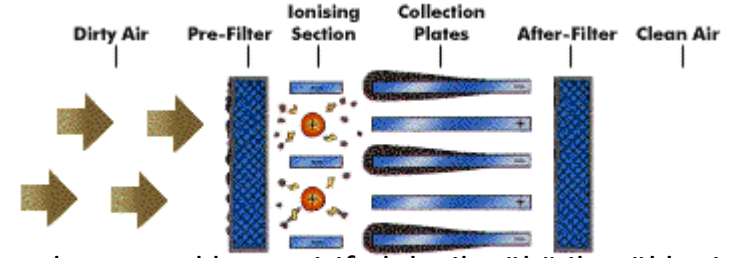
Yüksek verimlilik ve mutlak filtreler için ön filtreleme



Elektrostatik Filtreleme

Elektrostatik hızlandırma yönteminde, hava, bir fan ile çekilerek yıkanabilir metal ön-filtreye sokulur ve böylelikle büyük partiküllerden arındırılır (opsiyonel).

Boyutu 0.3 mikron (1 mikron = 1/1.000 mm) olan parçacıklar çok güçlü bir elektrik güç bölgesinden geçirilir (iyonize edildiği bölüm). Burada parçacıklar pozitif elektrik yükü ile yüklenir. Bu pozitif yüklü parçacıklar eşit aralıklı paralel dizilmiş toplayıcı bir yüzeyden geçerler. Bu yüzeyler sırasıyla negatif ve pozitif yüklüdürler. Pozitif yüklü olanlar bu parçacıkları iterlerken, negatif yüklü yüzeyler bu parçacıkları çeker ve toplarlar. Filtreye yapışan parçacıklar, uygun zamanda temizlenir yeniden yerine takılır. Cihaz üzerinde bulunan yağ musluklarına drenaj bağlanır, biriken yağ da bu musluklardan atılır (opsiyonel).



- Bacanızdan kirli, yağlı, isli, kokulu hava çıkışını engeller.
- Sonsuz Filtre sistemi ile sarf maliyetlerinizi en aza indirir.
- Kanallarınızda yağ birikiminin önüne geçilir. Yangın tehlikesi azaltılır.
- HT transformeri özelliği ile cihaz içerisinde oluşabilecek ark ve kısa devrelerin önüne geçilir.
- Temiz işletme imajınıza katkı sağlar.
- Fan ve filtrelerinizin ömrünü uzatır.
- Opsiyonel kurulum modelleri modelleri ile %99'a varan hava temizleme oranına ulaşılır.

Yangın Önleme Özelliği

SFE cihazları, içlerinde bulunan HT transformeri (Yüksek gerilim transformatörü özelliği ile, kısa devre ve arklarda kendi kendini durdurmakta bu sayede yüzeyler üzerinde toplanan yağın tutuşması önlenmektedir. Bu da kanal ve cihaz içinde biriken yağ ve kurumun olası tutuşmasını engellemekte, işletmenize ekstra bir yangından korunma özelliği kazanmaktadır.

Sky Tunnel

Değişik kullanım yerleri için 347mm, 457mm ve 535mm olmak üzere 3 farklı boyutta Sky Tunnel üretilmektedir. Sky Tunnel, piyasada bulunan 350mm, 450mm ve 550mm çapındaki borulu gün ışığı aydınlatmalarına göre daha fazla aydınlık sağlar.

Daha fazla ışık, daha uzağa iletilebilir. SG Eco Industries, Sky Tunnel™ için üretici firma olup kalitesinden, dizaynlarından, materyal seçimlerinden ve yapısal bütünlüklerinden ödün vermez. Yapısal gerekliliklere oldukça bağlı kalarak hem British Board of Agreement hem de Australian Standards 'a uygundur. Hammaddeler, Dünya'nın çeşitli bölgelerinden en kaliteli malzemeler ile temin edilerek Sky Tunnel™ ürünlerinde kullanılmaktadır. Sky Tunnel™ ürünleri ticari binalar için özen ile dizayn edilmiş olup bu sebeple yapı firmaları tarafından

20 seneden uzun süredir tercih edilmektedir. Ticari binalarda enerji tasarrufu kolayca hesaplanabilmekte ve yapılan yatırımın 2 seneden daha kısa süre içerisinde amorti edilebildiği görülmektedir.

Enerji tasarrufunun yanı sıra, çalışanların üretkenliği artmakta, iş kalitesi yükselmekte ve hatalı işler azalmaktadır. Sky Tunnel™ 7 sene üretici tarafından garanti altındadır!

Özellikleri

- Aydınlatmada elektrik kesintilerinden etkilenmeme
- Kullanım maliyeti yoktur
- Binaya ısı yükü yaratmaz
- Renkleri gerçek gösterir
- Çok düşük bakım maliyeti
- Yatırımın geri dönüşü hızlıdır
- Kullanıcıların konforunu arttırır
- Üretici garantisi
- Çevre dostu
- Çalışanların verimliliğini arttırır



MASTER FLASH

UYGULAMA ALANLARI

- Isıtma/Soğutma ventleri ve çıkış ekipmanları
- Elektrik kablosu giriş noktaları
- Güneş enerjisi kolektörü boruları
- TV antenleri
- Kat içinden geçen boru ve direkler
- Paratonerler
- Tahıl konveyörleri
- Boru yanlarından böcek girişi engellenmesi

TEMEL BİLGİLER

- Özel dizayn edilmiş körük ve bükülebilir taban yapısı sayesinde her türlü yüzey biçimine ve çatı eğimine kolayca uyum sağlar
- Standart EPDM malzemeden imal edilmiş modeller, -74°C'dan +260°C'a kadar ekstrem koşullarda kullanılabilir
- Master Flash aynı zamanda gaz veya sıvı ortamlardan sızıntı ve koku çıkışına mani olan daimi sızdırmazlık elemanıdır
- Master Flash'ın tabanı, esnekliği sağlayan ve korozyona karşı koyan uzun ömürlü alüminyum alaşımdan yapılmıştır
- Silikon solüsyon ve saplama ile sonsuz esneklikteki taban hemen her tür yüzeye monte edilebilerek sızdırmazlığı garanti eder
- 3 mm. ile 660 mm. arasında 11 değişik boyut sayesinde her çapa uygun çıkış yapmak mümkündür
- Silikon veya EPDM malzemesinden imal edilen Master Flash, ozon ve ultraviyole ışınlarının etkisine en iyi karşı koyacak yapıdadır.

Master Flash şekil itibariyle otomobillerin vites körüklerini andıran ve içinden 3mm'lik bir kablo geçecek kadar küçük bir kesitten başlayarak 660mm'lik bir baca-boru vb. geçecek keside kadar dairesel çatı geçişlerinde sızdırmazlığı sağlamak için kullanılan bir üründür. EPDM'den mamul ürünler maruz kalacağı sıcaklığına bağlı olarak -55°C'dan +135°C'a kadar, silikondan mamul ürünler ise -74°C'dan +260°C'a kadar olan uygulamalar için kullanılmaktadır. Bükülebilir taban yapısı ve standart, ilikli ve etekli tabir edilen 3 değişik modeli sayesinde her türlü yüzey biçimine ve çatı eğimine kolayca uyum sağlayan bu ürün çok farklı ihtiyaca cevap verebilmektedir.



Epoksi sistemler çevre standartları ile ilgili olarak sıvı geçirimsiz özelliklere sahiptir. Özellikle ISO 14001 çevre standardı kapsamında nitelikli bir malzemedir.

1. Hijyeniktir, tozmayan antibakteriyel ortamlar sağlar.
2. Temizlenmesi son derece kolaydır.
3. Mekanik ve kimyasal dayanıklılığı son derece yüksektir.
4. Ağır trafiğe ve darbelere dayanıklıdır.
5. Su v.s. gibi sıvılara karşı geçirimsizdir.
6. Eksizdir, istenilen renklerde eksiz olarak uygulanabilir.
7. Uygulama süresi oldukça kısa olup, tamiri kolaydır.
8. Antistatiktir.
9. Elektriksel yalıtkanlığa sahiptir.





Kalitemize güvenen ve birlikte çalışmaktan mutluluk duyduğumuz bazı referanslarımız.

BALABAN DONDURMA	TRAKYA DÖKÜM	A.Schulman Plastik San	FORD OTOSAN ESKİŞEHİR
BABAESKİ ALPSA TEKSTİL	EDİRNE TURKCELL	MEVLANA PASTANESİ BABAESKİ	EDİRNE GÜRSAN MERKEZ EKMEK FIRINI
ASİSTAL ALİM.FAB. KIRKLARELİ	EDİRNE MÜSTEŞARLIK BİNASI	LOTUS LÜLEBURGAZ	POLEN GIDA A.S.B
FATİH KOLEJİ KIRKLARELİ	TOROMAN TEKSTİL	KIRKLARELİ HALKBANKASI	Klüber LubricationTürkiye
LÜLEBURGAZ DEVLET HST. 1. BİNA	LÜLEBURGAZ HÜKÜMET KONAĞI	LÜLEBURGAZ 300 KİŞİLİK ÖĞRENCİ YURDU	Tectone Teknoloji San.
LÜLEBURGAZ DEVLET HST. 2. BİNA	HEMA ENDÜSTRİ A.Ş	EDİRNE DSİ	GAZDAŞ ŞAHİNLER ENERJİ
KIRKLARELİ DEVLET HST. 1.BİNA	HEFA FAYTEKS	ALTIN LALE ÖĞR.YURDU EDİRNE	VELİ MEŞE KONT ALİMİNYUM
KIRKLARELİ DEVLET HST. 2.BİNA	MELOS S.Ş SAKARYA	Ronly Gıda Sanayi	ÇERKEZKÖY O.S.B. BOSCH FAB.
CAN TEKSTİL	LESAFFRE LÜLEBURGAZ	SILA SİTESİ EDİRNE	AHSEN TEKSTİL VELİMEŞE
DÜVENCİLER ANADOLU LİSESİ LÜLEBURGAZ	DOCE METAL İSTANBUL	SARPER ÖĞR. YURDU EDİRNE	ŞAHİNLER ENERJİ
ÇORLU TREND ARENA AVM	EDİRNE ORMAN İŞLETME	GOLD ENTEGRE TEKSTİL	Etimag Etiket ÇERKEZKÖY
ASTER TEXTILE	Alpsa Tekstil - Babaeski	Unilever Türkiye	LESAFFRE AMASYA
METAMİN MÜMESSİLLİK ÇERKEZKÖY	ELVAN TEKSTİL ÇERKEZKÖY	BES REKLAM VELİMEŞE	BES REKLAM AVRUPA SERBEST BÖLGESİ
ATT CONCORDE TEKSTİL ÇERKEZKÖY	ÖZELÇİ MİSSBOY	MONDİ ÇERKEZKÖY	BAYKALLAR DERİ ÇORLU
Şölen GIDA	AKGIDA SAN.TİC.A.Ş Lüleburgaz	ALCAS Alüminyum	EDİRNE SARAÇHANE STADI
DUYAR VANA ÇERKEZKÖY	EDİRNE SGK BİNASI	ZAFER PREFABRİK	ACAR PARK EDİRNE
ÖZELÇİ MİSBOY TEKSTİL	ÖZAK TEKSTİL	KOLOR METAL VELİMEŞE	STARAX MUTFAK AKSESUARLARI
EDİRNE MESLEKİ EĞİTİM MERKEZİ	EDİRNE TOKİ TURİZM OTELCİLİK LİSESİ	ÜSTÜN TEKSTİL VE GIDA İSTANBUL ESENYURT	Şişecam Düzcamları

